

DISCO

— Supercontinuum lasers
— SCIENTIFIC
— GENERIC

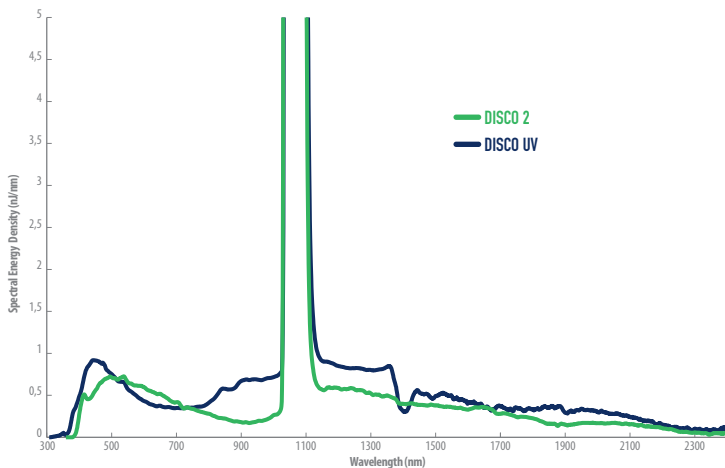


低时间 抖动误差触发 超连续谱激光器



DISCO

是一款时间抖动误差非常低的超连续谱激光器，在2kHz的重复频率下其时间抖动误差低于10ns。而DISCO外触发采用的独特设计使其非常易于同步

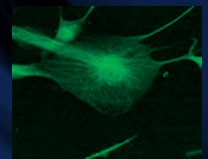
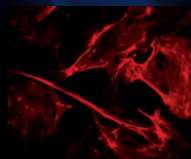


主要特点

- 从 UV 到 NIR 350 - 2400 nm
- 外部触发
- 易于同步
- 时间抖动 < 10 ns 在 2 kHz
- 每发具备高脉冲能量 > 3μJ
- 空间单模
- 无需保养维护
- 可靠的全光纤激光光源

应用领域

- 泵浦 / 探测光谱学
- 流式细胞技术
- OCT
- 显微镜
- 光学元件特性描述



LEUKOS
Make a bright future

DISCO

低时间抖动误差触发 超连续谱激光器

其光谱覆盖范围可下探到UV区域,与此同时 DISCO 也向我们展示了一个卓越的使用寿命.并且 DISCO 还可以在时间分辨光谱实验中作为探测光的理想替代光源

光学参数规格		DISCO	DISCO UV
输出光谱带宽	min	< 420 nm	< 350 nm
	max	> 2 400 nm	> 2 200 nm
总平均输出功率		> 10 mW	> 5 mW
重复频率		2 kHz (externally triggered, fixed, other on request)	
时间抖动		< 10 ns	
种子光源脉冲宽度		~ 800 ps (other pulse width on request)	
功率稳定性		< +/- 1 %	
激光器输出空间模式		Singlemode	
偏振态		Unpolarized	
输出端口		FC/APC collimator (~1m armored cable)	
同步输出		External trigger output	
联锁连接器		2-pin LEMO	
其他规格			
控制界面		Front panel	
工作温度		+10°C to +40°C non condensing	
重量		< 8 kg	
尺寸 (LxWxh)		485x250x134 mm	
电源规格		100-240 V, 50/60 Hz	

配套设备

Achromatic collimated output

Easy fiber coupling with Pop

Tunable filters : AOTF, monochromators, custom

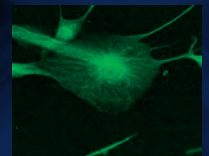
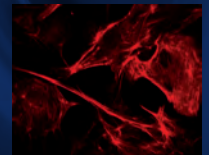
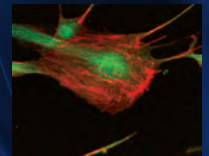
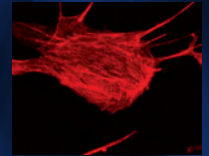
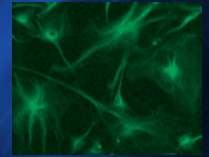
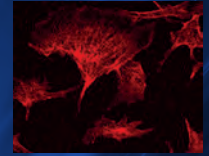
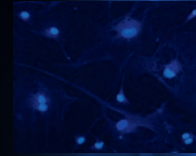
埃德比 (北京) 光电科技有限公司 (Laser Tech Beijing Co.,Ltd.)

www.ltb-beijing.com 86-10-82176708 sales@ltb-beijing.com

— Supercontinuum lasers

— SCIENTIFIC

— GENERIC



可选项

准直输出

自主运行版本



CAUTION – VISIBLE AND INVISIBLE
LASER RADIATION AVOID EYE AND
SKIN EXPOSURE TO DIRECT OR
SCATTERED RADIATION
CLASS 4 LASER PRODUCT