

# Electro MIR

— Supercontinuum lasers  
— SCIENTIFIC  
— NIR - MID IR

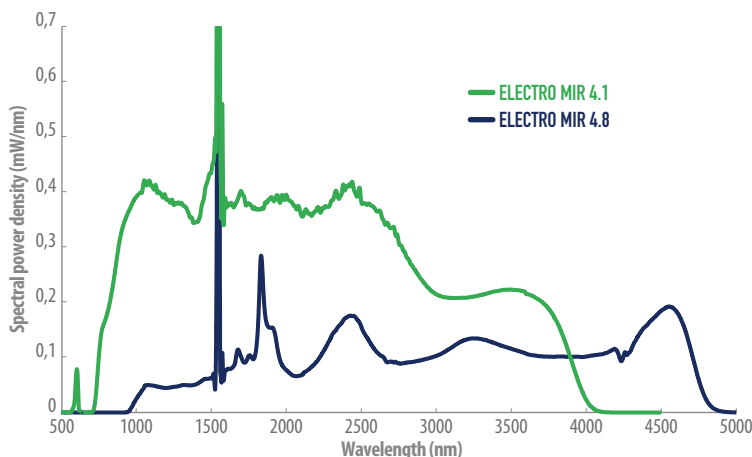


## 中红外超连续谱激光器



### ELECTRO MIR

作为新一代的超连续谱激光器，可提供独特的中红外光谱。与此同时，**ELECTRO MIR** 也是根据 LEUKOS 在超连续谱激光领域十多年的经验技术积累研制而成的产品。

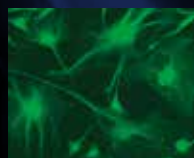


### 主要特点

- 中红外光谱高达 4800 nm
- 空间单模
- 总平均功率高达 800 mW
- 重复频率 > 100 kHz
- 灵活的光纤输出
- 消色差准直输出
- 无需保养维护
- 长寿命

### 应用领域

- 高分辨率成像
- 流式细胞技术
- OCT
- 显微镜
- 光学元件特性描述



**LEUKOS**  
Make a bright future

# Electro MIR

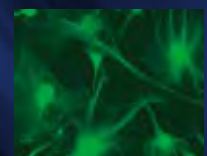
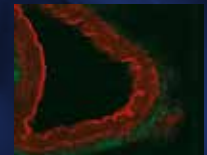
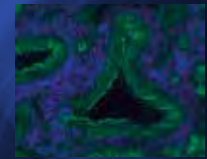
## 中红外超连续谱激光器

ELECTRO MIR 基于 LE VERRE FLUORE 在氟化物光纤方面超过38年的经验。是建立在一个成熟可靠的技术上的产品，激光器开箱即用，易操作并且可提供真正的消色差准直输出，以确保在其宽光谱范围内完美的准直输出。

— Supercontinuum lasers  
— SCIENTIFIC  
— NIR - MID IR



光学规格参数		ELECTRO MIR 4.1	ELECTRO MIR 4.8
输出光谱带宽	mini	< 800 nm	< 800 nm
	max	> 4100 nm	> 4 800 nm
总平均输出功率		> 800 mW (typ. 1W)	> 500 mW
重复频率		> 100 kHz	
种子光源脉冲宽度		> 100 ps	
功率稳定性		< +/- 1 %	
激光输出空间模式		Singlemode	
偏振态		Unpolarized	
输出连接端口		FC/APC Collimator (~ 1 meter armored cable)	
同步输出		External trigger output	
联锁连接器		2-pin LEMO	
<b>其他规格</b>			
控制界面		Front panel and USB	
工作温度		+10°C to +40°C non condensing	
重量		< 8 kg	
尺寸 (LxWxh)		485x250x134 mm	
电源规格		100-240 V, 50/60 Hz	



### 配套设备

Achromatic collimated output

Easy fiber coupling with Pop

Tunable filters : AOTF, monochromators, custom

### 可选项

外部或内部触发

埃德比 (北京) 光电科技有限公司 (Laser Tech Beijing Co.,Ltd.)

[www.ltb-beijing.com](http://www.ltb-beijing.com) 86-10-82176708 sales@ltb-beijing.com



CAUTION – VISIBLE AND INVISIBLE LASER RADIATION AVOID EYE AND SKIN EXPOSURE TO DIRECT OR SCATTERED RADIATION CLASS 4 LASER PRODUCT